

機型	EB-735Fi	EB-725Wi	EB-735F	EB-720	
投影型式	RGB 三片 TFT LCD 同時聚合呈像投影	RGB 三片 TFT LCD 同時聚合呈像投影	RGB 三片 TFT LCD 同時聚合呈像投影	RGB 三片 TFT LCD 同時聚合呈像投影	
電源規格	AC100V-120V/AC200V-240V 2.7 - 1.2A	AC100V-120V/AC200V-240V 2.7 - 1.2A	AC100V-120V/AC200V-240V 2.7 - 1.2A	AC100V-120V/AC200V-240V 2.7 - 1.2A	
液晶板	尺寸	0.61 吋 TFT LCD	0.59 吋 TFT LCD	0.61 吋 TFT LCD	0.55 吋 TFT LCD
	畫素數	2,073,600 dots (1920 x 1080) x 3	1,024,000 dots (1280 x 800) x 3	2,073,600 dots (1920 x 1080) x 3	786,432 dots (1024 x 768) x 3
投影亮度	白色亮度 (Light Output)	3600 流明	4000 流明	3600 流明	3800 流明
	彩色亮度 (Color Light Output)	3600 流明	4000 流明	3600 流明	3800 流明
標準解析度	Full HD 1080P	WXGA	Full HD 1080P	XGA	
最高支援解析度	WOXGA 2560 x 1600	WOXGA 2560 x 1600	WOXGA 2560 x 1600	WOXGA 2560 x 1600	
HDTV 相容性	480i-4K	480i-4K	480i-4K	480i-4K	
視訊畫素	掃描密度 1080 條	掃描密度 800 條	掃描密度 1080 條	掃描密度 768 條	
投影畫面尺寸	60" to 110" (16:6) / 65" to 100" (16:9)	65" to 100" (16:10)	60" to 110" (16:6) / 65" to 120" (16:9)	65" to 110" (4:3)	
投影方式	前投、背投、天花板吊掛、桌面投影 (背投不支援互動功能)	前投、背投、天花板吊掛、桌面投影	前投、背投、天花板吊掛、桌面投影	前投、背投、天花板吊掛、桌面投影	
視頻相容性	適用於 NTSC/PAL/SECAM 系統	適用於 NTSC/PAL/SECAM 系統	適用於 NTSC/PAL/SECAM 系統	適用於 NTSC/PAL/SECAM 系統	
電腦相容	適用於 PC/WOXGA/WUXGA/UXGA/SXGA/XGA/SVGA/VGA				
視訊介面	電腦 (D-sub-15pin)	2	2	2	
	RCA	1	1	1	
輸入	HDMI	3	3	3	
	電腦 (D-sub-15pin)	1 (共用電腦 2 介面)	1 (共用電腦 2 介面)	1 (共用電腦 2 介面)	1 (共用電腦 2 介面)
視訊介面 - 輸出	3	3	3	3	
音訊介面 - 輸入	Stereo mini	1	1	1	
音訊介面 - 輸出	Stereo mini	1	1	1	
麥克風輸入	Stereo mini	1	1	1	
	RS232	1	1	1	
控制 I/O	Interactive Sync.	IN x 1, Out x 1	IN x 1, Out x 1	-	
	Touch Unit Control	1 (選購)	1 (選購)	-	
USB	Type A	2	2	2	
	Type B	2	2	1	
Network I/O	RJ45	1	1	1	
	Wireless	內建	內建	內建	內建
ELPAP11	選購	選購	選購	選購	
Screen Mirroring	Yes	Yes	Yes	Yes	
喇叭	16W 立體聲	16W 立體聲	16W 立體聲	16W 立體聲	
安全裝置	具過熱自動斷電保護裝置	具過熱自動斷電保護裝置	具過熱自動斷電保護裝置	具過熱自動斷電保護裝置	
投影透鏡	調焦方式	手動調焦調整	手動調焦調整	手動調焦調整	
	焦距	F:1.6, f:3.7 mm	F:1.6, f:3.7 mm	F:1.6, f:3.7 mm	F:1.6, f:3.7 mm
	放大比例	1-1.35 (數位式縮放)	1-1.35 (數位式縮放)	1-1.35 (數位式縮放)	1-1.35 (數位式縮放)
	投射比	0.26-0.36	0.28-0.37	0.26-0.36	0.32-0.43
投影畫面比例 (寬:長)	16:9	16:10	16:9	4:3	
數位式梯形修正	垂直正負 3 度、水平正負 3 度	垂直正負 3 度、水平正負 3 度	垂直正負 3 度、水平正負 3 度	垂直正負 3 度、水平正負 3 度	
燈泡壽命	20,000 hours (Power Consumption: Normal, Quiet) 30,000 hours (Power Consumption: Extended)	20,000 hours (Power Consumption: Normal, Quiet) 30,000 hours (Power Consumption: Extended)	20,000 hours (Power Consumption: Normal, Quiet) 30,000 hours (Power Consumption: Extended)	20,000 hours (Power Consumption: Normal, Quiet) 30,000 hours (Power Consumption: Extended)	
對比度	2,500,000:1 (色彩模式: Dynamic, 耗電量: Normal)				
周邊對應中心亮度比	85%	85%	85%	85%	
色彩重現	Up to 1.07 billion colors				
畫面調整 - 畫面放大	內建投影畫面局部放大功能				
光源型態 / 耗電	Laser Diode / 161.5W				
濾網型號	ELPAF60				
使用環境溫度	攝氏 0-40 度				
風扇噪音值	36 / 26dB (Normal / Quiet)				
安規認證	CE Marking				
電磁相容	FCC part 15B class B CE Marking				
環境規格	消耗電力 100-120V	267W / 206W (Normal / Extended, Quiet)	267W / 206W (Normal / Extended, Quiet)	267W / 206W (Normal / Extended, Quiet)	267W / 206W (Normal / Extended, Quiet)
	消耗電力 220-240V	255W / 197W (Normal / Extended, Quiet)	255W / 197W (Normal / Extended, Quiet)	255W / 197W (Normal / Extended, Quiet)	255W / 197W (Normal / Extended, Quiet)
	睡眠狀態消耗電力	0.5W			
	重量	5.8kg	5.8kg	5.7kg	5.7kg
寬 X 深 X 高 (公分) 不含腳架	35.6 x 39.5 x 13.3				
寬 X 深 X 高 (公分) 含腳架	35.6 x 39.5 x 16.2				
隨機附贈配件	電源線、USB 線、無線遙控器、電池 x4、互動筆 (藍)x1、筆頭 (軟)x4、筆頭 (硬)x2、畫筆盒 x1、幾何修正標記 x4、使用說明書組、保固卡、原廠吊架				

* 環境規格指的是資源、能源使用及回收相關資訊

3LCD 投影機
3倍鮮豔的美感體驗!

選投影機「彩色亮度」才是關鍵，Epson 3LCD 全系列投影機，彩色亮度與同級投影機相差高達3倍，給你3倍真實色彩，讓投影效果更豐富、更飽和。

全球 投 影 科 技 第 一 品 牌

EPSON
EXCEED YOUR VISION
台灣愛普生科技股份有限公司
台北市信義區松仁路100號15樓
代表號：(02)8786-6688
客戶服務專線：0800-881-080

3
20,000小時
全機保固

Epson 雷射投影機
3年20,000小時全機保固
請於購買後一個月內進行上網登錄，即享主機三年極致保固，含工時與零件(不含耗材)，雷射光源三年或兩萬小時，讓您放心享受高畫質！
投影機保固登錄：
<https://www.epson.com.tw/lcpwarranty>
購買一周內新品不良免費更換新機

經銷商蓋章

2020.08版



3LCD 雷射投影再進化
超短焦智慧互動教學解決方案



雷射超短焦投影系列
Multimedia Projector
EB-720 / EB-725Wi
EB-735F / EB-735Fi

- 白色亮度 = 彩色亮度，Epson EB-725Wi 系列亮度最高達 4000lm，投影教學不失真。
- 反射式超短焦投影設計，最短僅需58.3*公分即可投射 100 吋大畫面，教學不受光影干擾更順暢。
(*EB-735F, EB-735Fi限定)
- 超長雷射光源壽命 20,000 小時，展現絕佳可靠性並降低維護成本。
- 反射式光源相較於觸屏(直射光)更柔和，低藍光更護眼，照顧學童與教師的視力安全。



Multimedia Projector

EB-725Wi | EB-720 | EB-735Fi | EB-735F 回威修網頁

4000lm

3800lm

3600lm

3600lm

3LCD雷射投影再進化 超短焦智慧互動教學解決方案

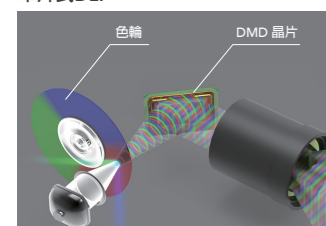
Epson 超短焦投影再升級，EB-725Wi 系列使用雷射光源，20,000 超長壽命可降低維護成本，支援多向安裝更彈性。EB-735Fi 與 EB-725Wi 超短焦互動投影機，超高解析度搭配 6 點手指觸控與 2 支互動隨寫光筆，創造有趣的互動學習環境，讓教學內容更精彩。

高畫質

3LCD 技術

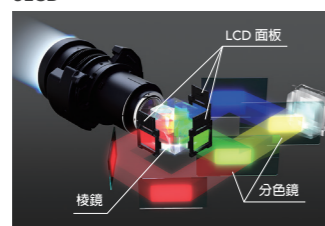
所有Epson投影機都使用3LCD技術，跟單片式DLP投影機相比，能提供更鮮明生動的影像。

單片式DLP®



一次只能投影單一顏色，因此影像通常較陰暗、黯淡。

3LCD



同時將三種顏色投影到螢幕上，呈現出更明亮、生動的影像。

1080p 解析度

超高畫質影像與超高清晰度內容，一次擁有。



* EB-735F, EB-735Fi 限定

投影畫面可達100吋

所有Epson投影機都使用3LCD技術，跟單片式DLP投影機相比，能提供更鮮明生動的影像。



* EB-735Fi, EB-735F 的長寬比為 16:9，EB-725Wi 的長寬比為 16:10，EB-720 的長寬比為 4:3，皆可支援投影 100 吋影像。

視角寬廣

即便位於房間兩側，投影畫面也清晰可見。



照顧您的雙眼

從螢幕或牆壁反射出來的光線非常柔和，而且不會直射眼睛。



與平面電視或觸屏的直射光線相比，間接光線讓眼睛更加放鬆。就算站在螢幕前，也不會感到任何負擔。

直覺式多點觸控顯示器

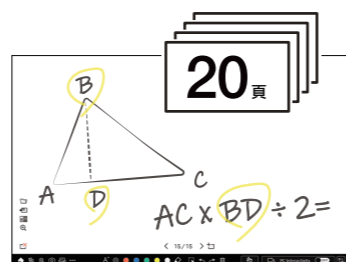
瞬間啟動

雷射光源能在短短5秒內*便啟動投影，讓會議和課程有個美好的開始。

* 需先設定為快速啟動模式。

白板功能

數位白板讓工作更具有協作性，解放您的創造力。可以把心中所有的想法寫上白板，高達20頁的空間讓您自由發揮，也可以在簡報過程中做筆記，同時將資料投影到另一個螢幕。

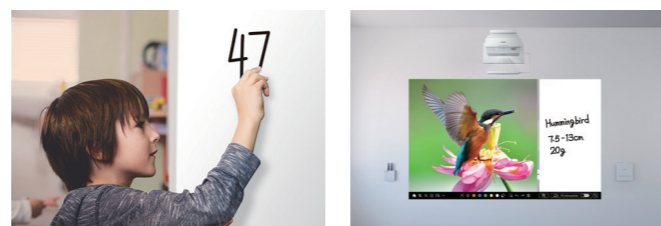


* EB-725Wi, EB-735Fi 限定

可觸控

可用手指或互動筆在投影影像上書寫或繪圖，使用手指觸控螢幕，對電腦進行直覺式操作。或使用互動筆來說明您的想法或劃出重點。

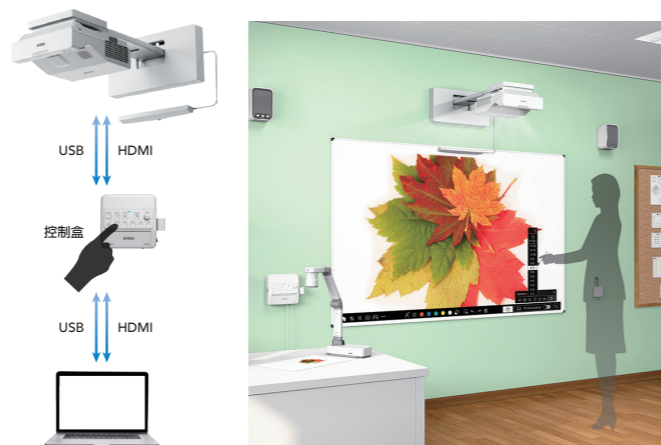
* EB-725Wi, EB-735Fi 限定



設備連接

連接和控制盒 (ELPCB03, 選購品)

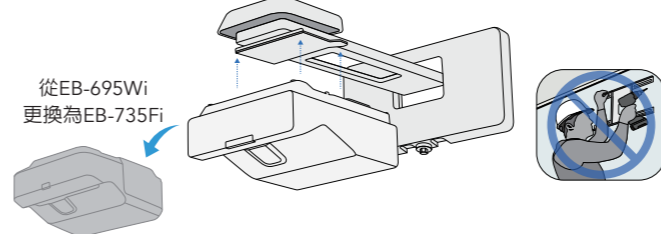
ELPCB03可輕鬆地開/關電源，可自由控制AV靜音和喇叭音量，以及選擇要投影到螢幕的裝置。



易於安裝

快速更換

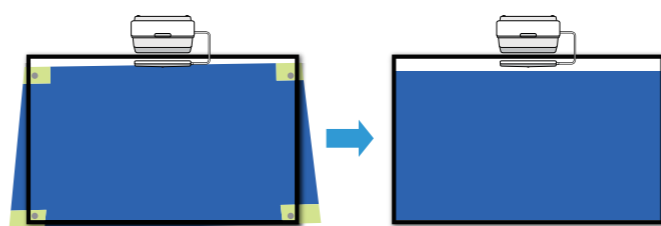
只需將投影機安裝到現有的牆上吊架*，即可升級為最先進的全新雷射互動超短焦投影機。



* 與任何 EB-485Wi、EB-1410Wi、EB-595Wi、EB-1430Wi 或 EB-695Wi 系列投影機所使用的牆上吊架相容。新舊投影機的外型必須相同。使用 EB-735Fi 系列時，無法使用 Control Pad。需要調整角度，以及互動觸控單元。

螢幕自動調整

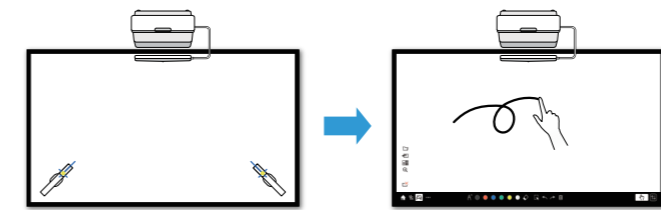
螢幕自動調整能夠自動校正投影影像的形狀，讓投影影像符合白板或螢幕上四個角落的標記。



觸控單元自動設定

觸控單元自動設定使您能夠調整新的觸控單元*，僅需幾個簡單步驟即可完成。

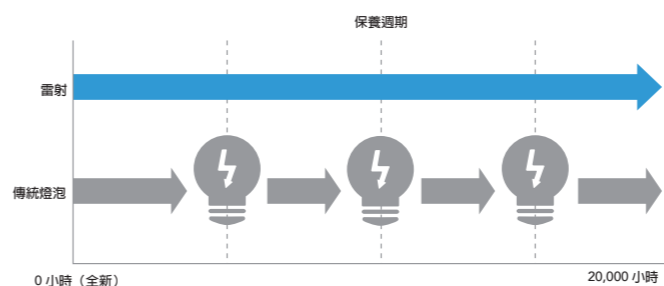
* EB-725Wi, EB-735Fi 限定，需要選配 ELPFT01



易於管理

雷射光源

雷射光源可運行達20,000小時*。免更換燈泡及降低維護成本。



* 原始燈泡亮度降低 50%前的大約時數。假設在粉塵條件 0.04-0.20mg / m³ 的環境中使用，使用加速試驗法進行量測。使用時間會因使用條件和環境而異。可能需要提前更換光源以外的零件。

無線連接

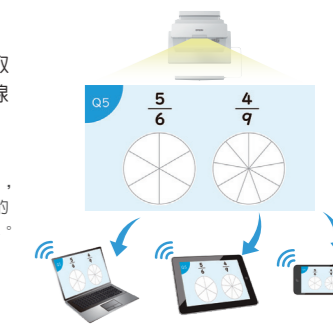
Epson iProjection App

Epson iProjection App是一個免費應用程式，可讓您從iOS或Android行動裝置，以及PC（包括Chromebook）進行無線投影。



分享影像

使用 Epson iProjection App 擷取投影影像，並將影像分享至無線連接的裝置。



* EB-735Fi, EB-735F 的長寬比為 16:9，EB-725Wi 的長寬比為 16:10，EB-720 的長寬比為 4:3，皆可支援投影 100 吋影像。

管控者功能

使用 Epson iProjection App* 中的管控者功能，選擇單一管控者。只有管控者可以控制投影內容。



* 所有裝置都必須使用 Epson iProjection App 無線連接至投影機。管控者功能僅能 Windows、macOS、iOS 和 Android 裝置上使用。

螢幕同步

螢幕同步功能藉由Miracast技術，可使用筆記型電腦或行動裝置*，以無線的方式投影出柔順、高解析度的內容。



* 筆記型電腦或行動裝置必須支援 Miracast

Epson 投影機管理軟體

使用一個裝置從遠端地點管理多台投影機。Epson 投影機管理軟體可透過網路來檢查多台投影機的狀態，也可以按軟體上的圖示，即可開/關投影機，或將投影機設定為A/V靜音。此外還可以對已連接的投影機進行排程，執行軟體更新。

