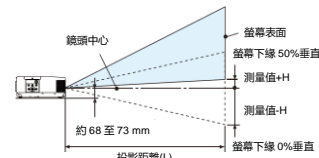


規格

型號	PE523X		
Model No. (Order Code)	NP-PE523X/ NP-PE523XG		
投影方式	3LCD		
零件規格			
液晶面板	尺寸	0.63吋(使用 MLA) x 3 (顯示寬高比: 4:3)	
	解析度*	1,024 x 768 (XGA)	
	縮放	手動(縮放比 1.7)	
	對焦	手動	
投影鏡頭	投射比	1.3 - 2.2	
	光學數焦距	F = 1.7 至 2.2 f = 17.4 至 29.0 mm	
	鏡頭位移	手動(V = 0 - 50%/H = ±15%)	
燈泡瓦數 ²	305 W AC		
光源(燈泡)壽命 ³	節能模式關閉	4,000 小時	
	標準模式	6,000 小時	
	節能模式開啟	8,000 小時	
投影亮度 ^{4,5}	節能模式關閉	5,200 流明	
	標準模式	約 86%	
	節能模式 ⁶ 開啟	約 65%	
	中心亮度 ⁷ (節能模式關閉)	5,500 流明	
對比度 ⁸ (全白/全黑)	18,000:1		
螢幕尺寸大小	30吋至 300吋		
色彩重現	10 位元色彩處理(約 10.7 億彩色)		
運作音量(節能模式關閉/標準模式/節能模式關閉)	34 分貝 / 34 分貝 / 37 分貝		
掃描頻率	水平	15 kHz 至 100 kHz (RGB 輸入可達 24 kHz 或以上)	
	垂直	50 到 120 Hz (HDMI : 50 Hz 到 85 Hz)	
最大顯示解析度(水平 x 垂直)	WUXGA (1,920 x 1,200)(搭配 Advanced AccuBlend 技術)		
梯形校正	水平	手動(最大值約±20度)	
	垂直	手動(最大值約±30度)	
輸入/輸出端子			
電腦/色差	輸入	迷你 D-sub 15 針腳 x 1	
	輸出	迷你 D-sub 15 針腳 x 1	
	音訊輸入	立體聲迷你插孔 x 1	
HDMI	音訊輸出	立體聲迷你插孔 x 1	
	視訊輸入	Type A HDMI 端子 19 針腳 x 2 (支援 HDCP ⁹)	
視訊	音訊輸入	有	
	輸入	RCA x 1	
有線網路連接端子	音訊輸入	RCA x 2 (左右)	
	視訊輸入	RJ-45 x 1 (100Base-TX/10Base-T, 僅作為控制投影機之用途)	
無線網路連接端子(選配)	IEEE 802.11 b/g/n (高選配無線區域網路模組, 僅作為控制投影機之用途)		
PC 控制端子	D-sub 9 針腳 x 1		
USB 連接端子	USB 儲存裝置用 A 型 x 1(具備 5V/2A, 可直接供電子多重裝置無線簡報接收器、檢修用 B 型 x 1)		
內建揚聲器	20 瓦單聲道 x 1		
使用環境	操作溫度: 5 至 40°C ¹⁰ , 操作濕度: 20 至 80% (無結露) (35°C 至 40°C 自動選擇節能模式)		
	保存溫度: -10 至 50°C, 保存濕度: 20 至 80% (無結露)		
電源供應	操作海拔高度: 0 至 2,700 公尺(1,700 至 2,700 公尺: (風扇模式)設定為(高海拔))		
消耗功率	100 - 240 V AC, 50 / 60 Hz		
	節能模式關閉	410瓦(100 - 130伏特)	
	標準模式	388 瓦(200 - 240 伏特)	
	節能模式開啟	347瓦(100 - 130伏特)	
	待機模式(網路)	334瓦(200 - 240伏特)	
	待機模式(標準) ¹⁰	273瓦(100 - 130伏特)	
額定輸入電流	258 瓦(200 - 240 伏特)		
尺寸(寬 x 高 x 深)	2.0瓦(100 - 130伏特)		
重量	0.16瓦(100 - 130伏特)		
	0.2 瓦(200 - 240 伏特)		
	4.7 安培 ¹¹ - 1.8 安培 ¹²		
	420 x 133 x 322 mm(不含突出部分); 478 x 233 x 390 mm(總體積)		
	4.7 公斤(不含鏡頭)、6.4 公斤(總重量)		

*1: 有效解析度超過 99.99% *2: 節能模式關閉時的瓦數 *3: 光源為 50%亮度的情況下: 非保固時間 *4: 當(PRESET (預設)模式)設定為(HIGH-BRIGHT (高亮度)時的投影亮度(流明)。如選擇其他模式, 投影亮度會略為減少。 *5: 符合 ISO21118-2012 *6: 最大功率等於(標準模式)的功率 *7: 測量投影畫面中心區域 *8: 透過 HDMI 輸入端子投影 HDCP 資料時, 某些內容可能因受到 HDCP 保護而無法顯示, 非投影機本身運作問題由於 HDCP 的執行, 可能會因某些內容受到 HDCP 保護並且因 HDCP 協會(Digital Content Protection, LCC)的決議或意圖而無法顯示。視訊: 飽和色; 8*10*12 位元, 影音同步音訊; LPCM; 最多 2 聲道, 取樣率 32/44.1/48 KHz, 取樣位元: 16/20/24 位元 *9: 溫度達 35 至 40°C 時, 投影機將強制開啟「節能模式(Forced ECO mode)」 *10: 以上測量值為所有有線網路連接端子均連線並啟用中所測得之數據 *11: 100 伏特 - 130 伏特 *12: 200 伏特 - 240 伏特
規格與產品設計可能會變更, 恕不另行通知。

投射距離與畫面大小



螢幕尺寸 (寬 x 高, 公分)	投影距離 L (公尺)		高度 H (公分)
	最近	最遠	0%垂直 - 50%垂直
30吋 (0.61 x 0.46)	0.75	1.31	-22.9 - 0
40吋 (0.81 x 0.61)	1.03	1.77	-30.5 - 0
60吋 (1.22 x 0.91)	1.59	2.69	-45.7 - 0
80吋 (1.63 x 1.22)	2.15	3.61	-61.0 - 0
100吋 (2.03 x 1.52)	2.70	4.54	-76.2 - 0
120吋 (2.44 x 1.83)	3.26	5.46	-91.4 - 0
150吋 (3.05 x 2.29)	4.09	6.84	-114.3 - 0
180吋 (3.66 x 2.74)	4.93	8.23	-137.2 - 0
200吋 (4.06 x 3.05)	5.48	9.15	-152.4 - 0
240吋 (4.88 x 3.66)	6.59	11.00	-182.9 - 0
300吋 (6.10 x 4.57)	8.26	13.77	-228.6 - 0

*所記載的投射距離是從鏡頭或鏡頭到畫面中心的標準值。表格中的數值僅為設計值, 可能產生误差。

回威修網頁

遙控器



(隨附配件)

選購配件



替換用燈泡
NP44LP



無線區域網路模組
NP05LM
* Model No. (Order Code): NP05LM5
*僅作為控制投影機之用途)

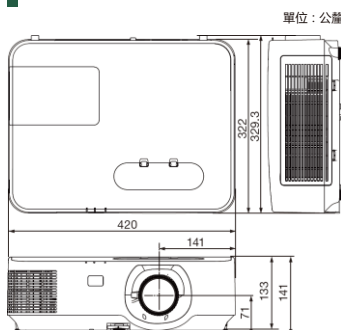


繼續蓋
NP12CV



多重裝置
無線簡報接收器
DS1-MP10RX
*Model No.(Order Code): DS1-MP10RX1

機體尺寸



單位: 公厘

多功能液晶投影機
PE523X

Orchestrating a brighter world **NEC**



詳細資訊
www.nec-display.com/ap/
台灣恩益禧股份有限公司(NEC 台灣)
台北市104南京東路2段167號7樓
<http://tw.NEC.com>

所有其他商標均為其各自所有者擁有。
本型號內的影像皆為使用範例。

! 當投影機已經關閉, 等候冷卻時, 可拔除電源
本投影機在操作時, 某些部位的溫度會相當高
因此如常在運作後立即搬動投影機, 應十分小心
操作使用投影機時, 請勿直視鏡頭。
HDMI、HDMI 圖樣及高畫質多媒體介面(High-Definition Multimedia Interface), 均屬
HDMI Licensing Administrator, Inc.之商標或註冊商標
Crestron 及 Crestron RoomView 為 Crestron Electronics, Inc. 之商標或註冊商標。
所有其他商標均為其各自所有者擁有

敬請索取原廠保證書以維護您的權益

回威修網頁

NEC 台灣

HDMI[®]
HIGH-DEFINITION MULTIMEDIA INTERFACE

豐富工具軟體與端子介面 搭載節能功能，降低安裝使用成本 展現絕佳效能，滿足商務會議與教育用途之需求

最大支援 WUXGA*解析度

PE523X 具備 XGA 原生解析度，搭配 Advanced AccuBlend 技術，最大可支援 WUXGA (1,920 x 1,200) 解析度

低耗電量與長效燈泡，愛護地球，降低使用成本

支援 4 種節能模式，根據需求選擇最適當的模式

節能模式(標準與節能)可延長燈泡壽命長達 8,000 小時，降低耗電量並減少二氧化碳排放。有四種模式可供選擇：「關閉」、「自動節能模式」、「標準」與「節能模式」。

[節能模式]	說明
[關閉]	燈泡亮度為 100%
[自動節能]	可依據圖片等級在[關閉] [OFF]與[標準] [NORMAL]之間切換，以自動控制燈泡耗電量 備註：明亮漸層可能依影像不同而較不易顯現
[標準]	燈泡耗電量：PE523X 約 86%亮度 可藉由降低燈泡功率來延長燈泡壽命
[節能]	燈泡耗電量：PE523X 約 65%亮度 將燈泡功率控制在適合程度，讓燈泡壽命較[標準]更長

碳足跡計量器

關閉電源時，碳足跡計量器將顯示此次使用投影機所減少的二氧化碳排放量。



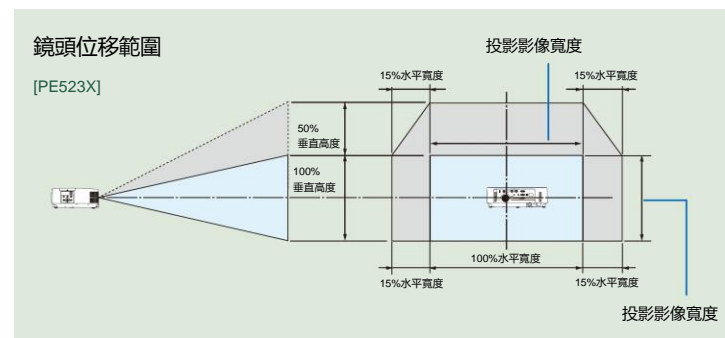
先進的節能技術

在選單中選取「待機模式」的「標準」，可讓投影機處於省電模式，於「待機模式」中，耗電量僅 0.16 瓦 (100 - 130 伏特) / 0.2 瓦 (200 - 240 伏特)。

完整的校正功能，搭載光學縮放鏡頭，鏡頭位移功能滿足各種投影安裝需求

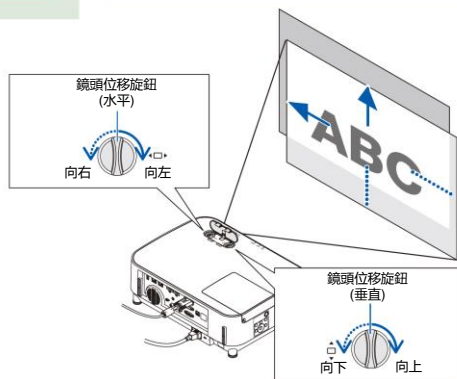
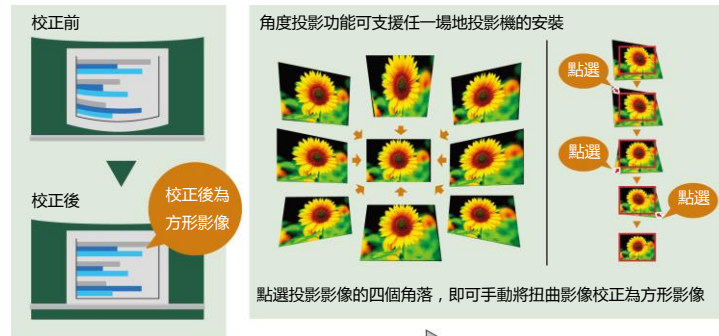
輕鬆調整鏡頭位移

1.7 倍光學縮放鏡頭，具備鏡頭水平/垂直位移與梯形校正功能。透過投影機頂端的鏡頭位移旋鈕，手動調整鏡頭垂直與水平位移，滿足各種投影安裝需求。



邊形校正與枕形校正功能

邊形校正透過四點角落修正校正扭曲的影像。枕形校正適用於曲面投影環境。



簡易與快速的自動功能

快速開機、快速斷電、直接關閉電源

當[待機模式]設定為[網路待機]時，啟動電源後 6 秒鐘，投影機可立即投影。關閉電源後，便可搬動投影機¹。本投影機具備電源保護功能，即使投影機運作中，可利用關閉主電源開關或關閉 AC 電源²的方式關閉投影機。

¹ 投影機運作時，某些部位的溫度較高，關機後立即搬動投影機時，應十分小心
² 當投影機電源開啟時，如需關閉 AC 電源，建議使用附有開關的延長線

豐富的輸入與輸出端子

USB 閱讀器

內建「USB 閱讀器」功能，將欲播放之檔案資料以 JPEG 格式存入 USB 隨身碟，插入投影機 USB 埠後執行本功能，便可直接讀取，播放檔案資料之影像，無需使用電腦設備

支援有線與無線網路

搭載一般通用的 RJ-45 端子，支援有線網路連線。選購 USB 無線區域網路模組(NP05LM)¹，可透過無線網路控制投影機。上述之有線網路 RJ-45 與無線區域網路模組(NP05LM)¹僅作為控制用。如需無線網路投影功能，需選購多重裝置無線簡報接收器(DS1-MP10RX)²，可投影電腦、智慧型手機或平板電腦螢幕所顯示的影像。

¹ Model No. (Order Code) : NP05LM5
² Model No. (Order Code) : DS1-MP10RX1

實用的系統支援軟體程式

支援 NaViSet Administrator 2 與虛擬遙控工具

NaViSet Administrator 2 針對多款 NEC 投影機、顯示器裝置與 Windows 電腦，進行使用狀況監控、資產管理及控制功能。透過隨貨附贈的光碟片，安裝「虛擬遙控工具」軟體，便可使用顯示在電腦螢幕上的虛擬遙控(或工具列)，透過電腦顯示器 VGA 線、LAN、RS232 等連線方式開啟/關閉投影機或選擇訊號。



其他實用功能及特色

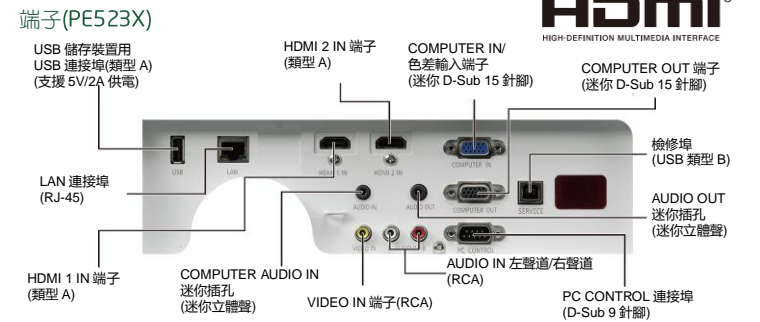
- 透過控制 ID 進行投影機遙控
 - 隨附的遙控器具備指派控制 ID 給投影機的功能
 - 透過遙控器的控制 ID 註冊功能，即可利用單一遙控器操作多部投影機
- 支援 CRESTRON ROOMVIEW 與 Extron XTP
 - 支援 CRESTRON ROOMVIEW 與 Extron XTP，透過電腦管理，控制多台裝置
 - 透過連接投影機的 Extron XTP 控制器進行影像的輸出與控制
- 壁色校正功能，在無螢幕(布幕)的情況下，也能呈現色彩鮮明的影像
- DICOM 模擬
- 安全桿/Kensington 鎖/控制面板鎖與密碼鎖

自動電源開啟與關閉功能

具備直接開啟電源、自動開啟電源、自動關閉電源與定時關機功能。無需使用遙控器或投影機上電源按鈕。此外當投影機偵測到來自電腦的訊號時，可透過 HDMI 1、HDMI 2 與電腦輸入端子自動開啟電源。若投影機未偵測到任何輸入來源的訊號時，電源管理功能將自動關閉投影機。關機定時器，在預先設定的時間過後，投影機將自動關閉。

雙 HDMI 輸入

擁有豐富介面。其中 HDMI 介面(具備 HDCP 功能)可支援藍光播放器、有線電視機上盒、衛星電視接收器與個人電腦等高畫質影像之播放。



- 具「無訊號指示」功能，未偵測到訊號時，將提供指引並協助連接
- 20 W 單聲道揚聲器能提供大型場地所需的音量



PE523X

5,200 流明
5,500 中心亮度 XGA 4.7 公斤