

為各種大小會議室及會議空間 提供的會議解決方案



能設置在各種大小尺寸的天花板

會議麥克風收音系統

自動混音、迴聲消除、降噪、自動增益控制和 4 段均衡器
易於操作的麥克風管理系統，輕鬆設置單獨或複數麥克風收音



回威修網頁

數位傳輸,透過 PoE 網路線供電至單點麥克風或多點麥克風

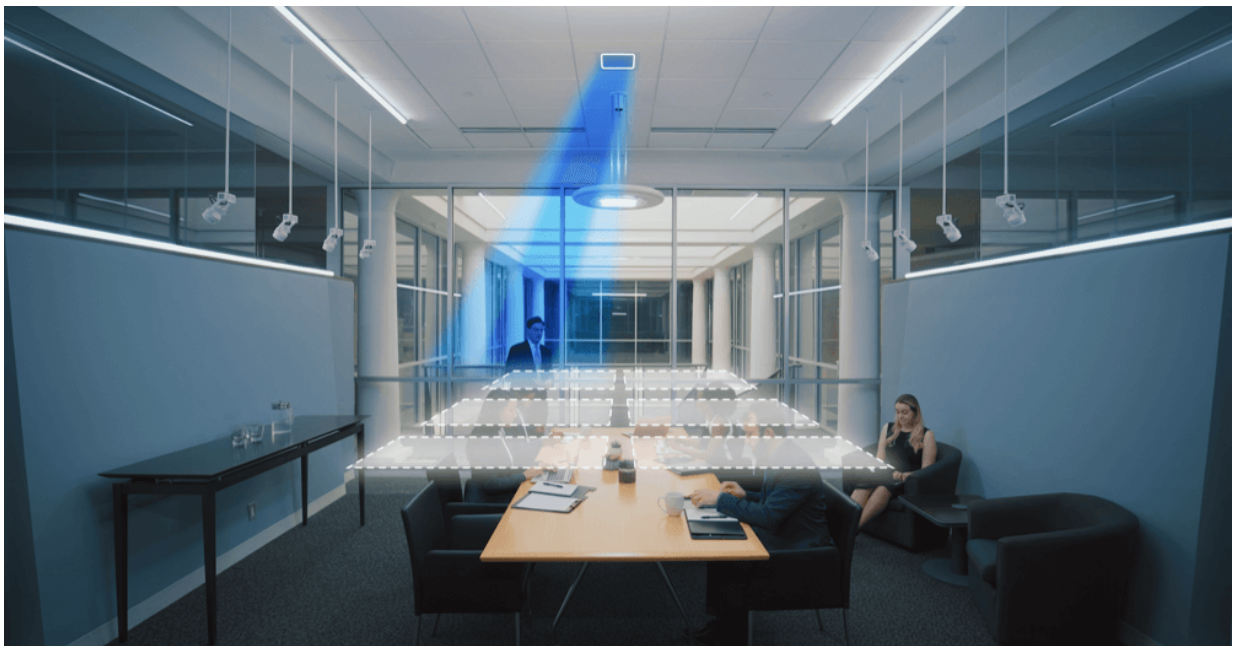
輕量設計，提供各種安裝方案



可透過嵌入式安裝、表面安裝、VESA 支架安裝
符合 UL2043 防火認證，可安裝在通風空間。

波束成形麥克風

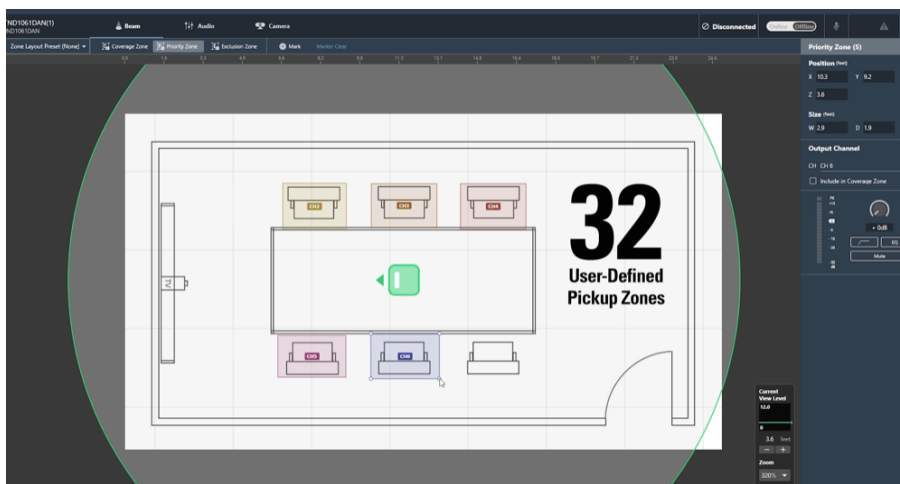
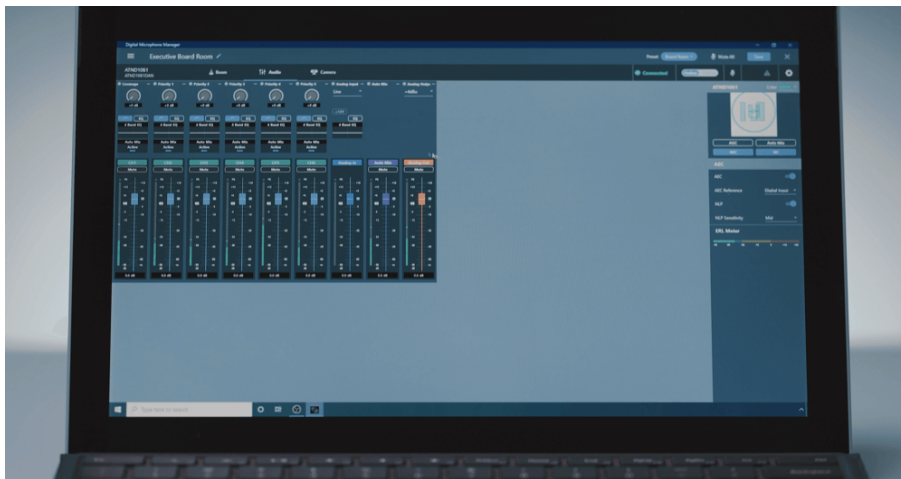
能即時定位追蹤發話者位置，並過濾如鍵盤敲擊聲、空調運作聲等多餘雜音
自然拾取空間中的每位發話者聲音。



語音活動檢測技術 VAD (Voice Activity Detection) 麥克風能區分語音和其它多餘雜音（如紙張整理等雜音）



支援 Digital Microphone Manager
透過專用軟體，設定實際收音空間環境



可設定六個獨立輸出通道和 32 個使用者定義的麥克風拾音區域，可靈活覆蓋各種大小的房間和不同的會議類型

輸出通道 1：可配置 16 個使用者定義的覆蓋區域，以確保覆蓋非優先或未計劃編排的與會者

輸出通道 2 至 6：可配置 16 個使用者定義的優先區域，以確保已知位置的與會者聲音會被優先拾取

支援 Dante 音訊輸出

具有「單線模式」和「分離模式」的網路接口
透過導線將 Dante 音訊和麥克風控制數據一起或個別傳輸

單線模式：透過一條導線傳輸 Dante 音訊和麥克風的聲音控制數據

分離模式：透過兩條導線個別傳輸 Dante 音訊和麥克風的聲音控制數據



CISCO 認證機種



CISCO 是一間全球性公司，致力於開發遠端通訊技術，並提供了多種視訊會議的解決方案。

QSC 認證機種



QSC 是一間具有 50 年以上經驗的美國音響設備製造商，
其 Q-SYS ECOSYSTEM 更是被多間業界會議室、教室、大型會場採用。

[回威修網頁](#)

規格：

頻率響應	20Hz~20 kHz (+1.0/-2.0 dB)
動態範圍	100dB，A 型加權
支援取樣頻率	24bit/48kHz
支援位元深度	24bit
數位取樣頻率	48kHz
延遲	麥克風 (CH1~CH6)：47msec；麥克風 (Auto MixCH)：79msec；Dante：最小 250usec、最大 5msec
訊噪比	80dB，A 型加權
動態餘量	20dB
總諧波失真	低於 0.1%，單位為 1kHz
幻象電源	12V
電源型式	PoE (IEEE 802.3af Class 0)
耗電量	最大 7W
工作溫度範圍	0~40°C
工作濕度範圍	25~85%
外形尺寸	H227.5 mm × W227.5 mm × D30 mm
重量	1250g
附屬品	紅外線遙控器、表面安裝轉接器、螺絲 (M4 × 50mm) × 4 嵌入式安裝轉接器、嵌入式安裝蓋、螺絲 (M4 × 10mm) × 12 孔蓋、螺帽 × 4、卡扣襯套 × 2、層板連接件 A × 2、層板連接件 B × 2、層板連接件 C × 4、防震線、繫帶、安全帶、Euroblock 連接器 × 3、安裝模板

[回威修網頁](#)